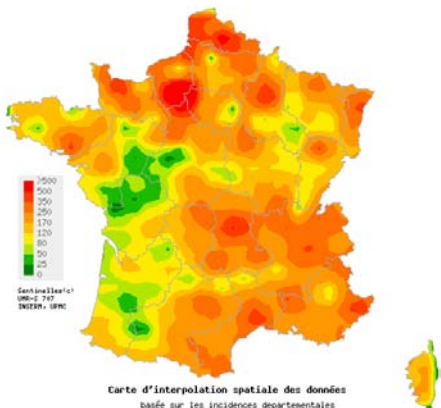


GRIPPE CLINIQUE

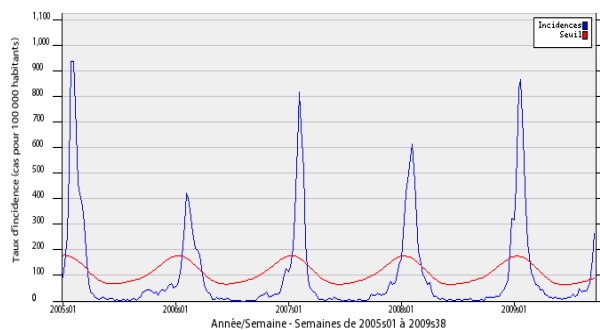
Situation observée pour la Grippe clinique
semaine 2009s38 (nombre de cas pour 100 000 habitants)



Carte d'interpolation spatiale des données
basée sur les incidences départementales.

Carte d'interpolation spatiale des données.
L'interpolation se fait sur la base des taux d'incidence départementaux.
Cartes consultables sur Sentiweb : <http://www.sentiweb.fr>

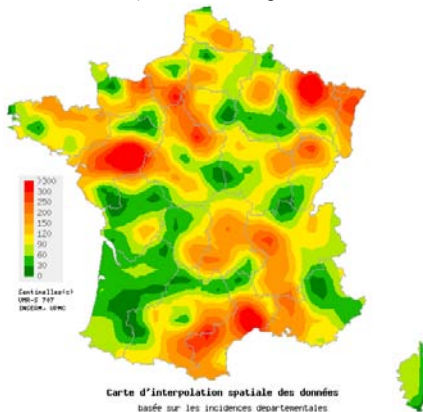
Réseau Sentinelles, Grippe, France entière



Taux d'incidence nationale (en cas pour 100 000 habitants) en bleu, seuil épidémique en rouge. Le seuil est obtenu par un modèle de régression périodique appliqué aux observations passées.

GASTRO-ENTÉRITE

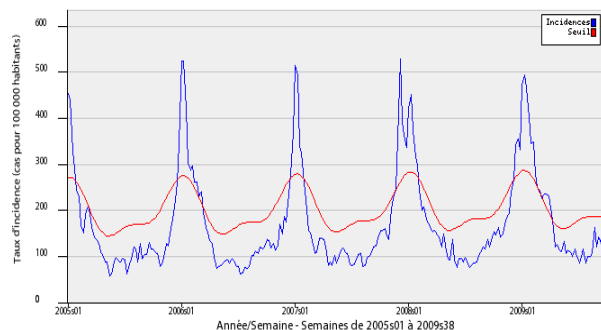
Situation observée pour la Gastro-entérite
semaine 2009s38 (nombre de cas pour 100 000 habitants)



Carte d'interpolation spatiale des données
basée sur les incidences départementales.

Carte d'interpolation spatiale des données.
L'interpolation se fait sur la base des taux d'incidence départementaux.
Cartes consultables sur Sentiweb : <http://www.sentiweb.fr>

Réseau Sentinelles, Diarrhée aiguë, France entière



Taux d'incidence nationale (en cas pour 100 000 habitants) en bleu, seuil épidémique en rouge. Le seuil est obtenu par un modèle de régression périodique appliqué aux observations passées.

Pour la semaine n° 2009s38 allant du 14 au 20/09/2009, le réseau *Sentinelles* a observé la situation suivante :

GRIPPE CLINIQUE Activité épidémique

265 000 consultations en médecine générale en 2 semaines

Au niveau national, la semaine dernière, l'incidence des consultations pour syndrome grippal en France métropolitaine a été estimée à 262 cas pour 100 000 habitants (soit 165 000 nouveaux cas), **au-dessus** du seuil épidémique (90 pour 100 000). L'incidence de la semaine précédente s'étant consolidée au-dessus du seuil (163 pour un seuil à 87), l'arrivée de l'épidémie en France métropolitaine est confirmée.

Au niveau régional, dix-neuf régions avaient dépassé le seuil épidémique la semaine dernière (cf. tableau des taux d'incidence régionaux de la grippe clinique en dernière page).

Concernant les cas rapportés, la semaine dernière, l'âge médian était de 24 ans (1 à 84 ans); les hommes représentaient 46% des cas. Les tableaux cliniques rapportés par les médecins Sentinelles ne présentaient pas de signe particulier de gravité (taux d'hospitalisation des cas rapportés inférieur à 1%).

L'excès de cas rapportés la semaine dernière, dans le contexte de la pandémie A(H1N1)2009, comparativement aux mêmes semaines des années passées, a été estimé à 151 000 cas environ. Ces chiffres doivent être interprétés en tenant compte du contexte de forte médiatisation, qui peut être à l'origine d'un excès de consultations chez des personnes qui n'auraient pas consulté en « temps normal ».

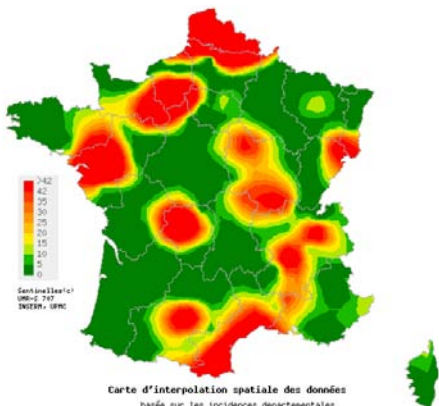
GASTRO-ENTÉRITE Activité modérée

La semaine dernière, le taux d'incidence de la diarrhée aiguë a été de 173 cas pour 100 000 habitants **en-dessous** du seuil épidémique (189 cas pour 100 000 habitants).

Y. Dorléans, C. Arena, A. Falchi, T. Blanchon, T. Hanslik

CRISES D'ASTHME

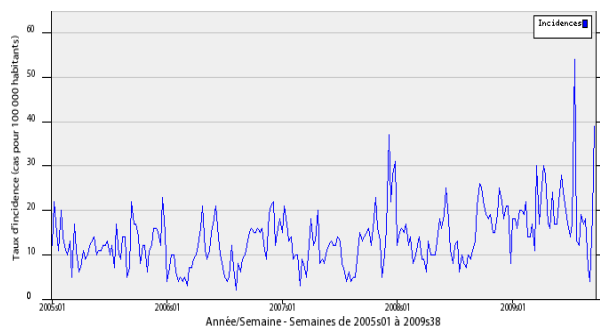
Situation observée pour la Crises d'asthme
semaine 2009s38 (nombre de cas pour 100 000 habitants)



Carte d'interpolation spatiale des données.

L'interpolation se fait sur la base des taux d'incidence départementaux.
Cartes consultables sur Sentiweb : <http://www.sentiweb.fr>

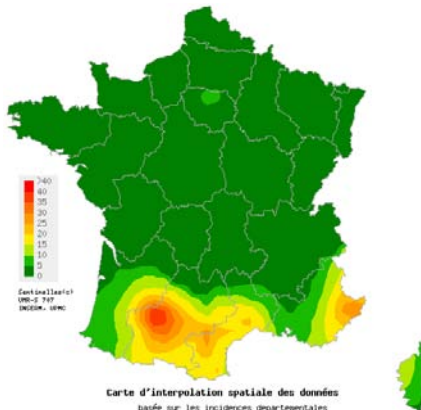
Réseau Sentinelles, Crises d'asthme, France entière



Taux d'incidence national (en cas pour 100 000 habitants) en bleu

VARICELLE

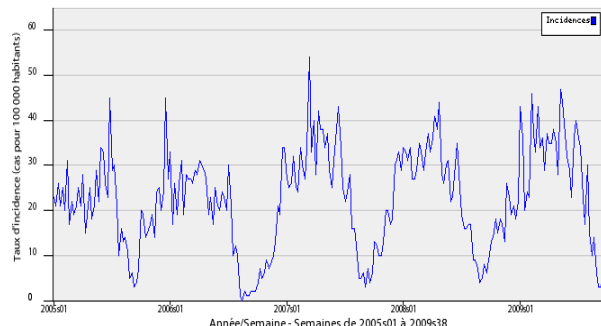
Situation observée pour la Varicelle
semaine 2009s38 (nombre de cas pour 100 000 habitants)



Carte d'interpolation spatiale des données.

L'interpolation se fait sur la base des taux d'incidence départementaux.
Cartes consultables sur Sentiweb : <http://www.sentiweb.fr>

Réseau Sentinelles, Varicelle, France entière



Taux d'incidence national (en cas pour 100 000 habitants) en bleu

Pour la semaine n° 2009s38 allant du 14 au 20/09/2009, le réseau *Sentinelles* a observé la situation suivante :

CRISES D'ASTHME **Activité modérée à forte**

La semaine dernière, le taux d'incidence en France métropolitaine des crises d'asthme a été de 39 cas pour 100 000 habitants. Sept foyers d'activité ont été notés, **forte** en Nord-Pas-de-Calais (270), Limousin (64), Pays-de-la-Loire (60), Haute-Normandie (55), Languedoc-Roussillon (44) et Midi-Pyrénées (40), et **modérée** en Bourgogne (33).

Des données de surveillance et de prévision du niveau pollinique sont accessibles sur le site du Réseau National de Surveillance Aérobiologique, ([RNSA](http://www.rnsa.fr)).

VARICELLE **Activité faible**

La semaine dernière, le taux d'incidence en France métropolitaine de la varicelle a été de 5 cas pour 100 000 habitants. Un seul foyer d'activité a été noté, d'activité **modérée** en Languedoc-Roussillon (27cas pour 100 000 habitants).

Y. Dorléans, C. Arena, A. Falchi, T. Blanchon, T. Hanslik

**TAUX
D'INCIDENCE
NATIONAUX SUR
LES 3 DERNIÈRES
SEMAINES
(POUR 100 000
HABITANTS)**

**France
metropolitaine**

**TAUX
D'INCIDENCE
RÉGIONAUX POUR
LA SEMAINE
2009S38
(POUR 100 000
HABITANTS)**

Légende

<i>incid.</i>	<i>Taux d'incidence</i>
<i>inf.</i>	<i>Borne inférieure de l'intervalle de confiance</i>
<i>sup.</i>	<i>Borne supérieure de l'intervalle de confiance</i>
<i>min.</i>	<i>Valeur minimale pour la semaine de référence depuis 1984</i>
<i>max.</i>	<i>Valeur maximale pour la semaine de référence depuis 1984</i>
**	<i>Résultats non interprétables</i>

TAUX D'INCIDENCE NATIONAUX	2009s38 (non consolidé)					2009s37					2009s36				
	incid.	[inf.	sup.]	min.	max.	incid.	[inf.	sup]	min.	max.	incid.	[inf.	sup.]	min.	max.
INFLUENZA-LIKE ILLNESS	262	227	298	4	262	163	140	186	2	163	73	58	89	2	73
ACUTE DIARRHEA	173	145	201	0	173	129	110	147	0	152	141	119	163	0	141
CHICKENPOX	5	1	9	0	14	3	1	6	0	9	3	0	5	0	11
ASTHMA ATTACK	39	21	57	13	39	19	10	29	8	25	4	1	8	4	15

TAUX D'INCIDENCE REGIONAUX	GRIPPE CLINIQUE					DIARRHEE AIGUE				
	incid.	[inf	sup]	min	max	incid.	[inf	sup]	min	max
ALSACE	389	102	677	0	389	255	21	488	0	255
AQUITAINE	88	0	185	0	88	32	0	90	0	163
AUVERGNE	400	203	597	0	400	159	37	280	0	478
BASSE-NORMANDIE	170	23	316	0	170	148	0	439	0	228
BOURGOGNE	246	117	376	0	246	104	16	193	0	471
BRETAGNE	170	94	245	0	170	79	29	129	0	257
CENTRE	145	51	240	0	145	179	0	359	0	275
CHAMPAGNE-ARDENNE	265	105	425	0	265	95	0	190	0	156
CORSE	74	11	138	0	74	70	5	135	0	218
FRANCHE-COMTE	151	61	242	0	174	145	55	236	0	150
HAUTE-NORMANDIE	554	211	897	0	554	111	0	264	0	304
ILE-DE-FRANCE	175	112	237	2	175	108	61	155	0	147
LANGUEDOC-ROUSSILLON	328	217	439	0	328	267	168	366	0	300
LIMOUSIN	176	0	387	0	176	72	0	147	0	799
LORRAINE	182	58	306	0	182	319	155	484	0	334
MIDI-PYRENEES	180	49	311	0	180	54	5	103	0	142
NORD-PAS-DE-CALAIS	410	145	674	0	410	151	0	314	0	453
PAYS-DE-LA-LOIRE	131	25	238	0	131	269	42	495	0	269
PICARDIE	159	0	338	0	159	115	0	231	0	205
POITOU-CHARENTES	35	0	104	0	413	35	0	104	0	147
PACA	259	141	377	0	259	121	57	185	0	131
RHONE-ALPES	287	198	376	0	287	127	79	175	0	165

TAUX D'INCIDENCE REGIONAUX	VARICELLE					ASTHME				
	incid.	[inf	sup]	min	max	incid.	[inf	sup]	min	max
ALSACE	0	0	0	0	21	0	0	0	0	27
AQUITAINE	0	0	0	0	27	0	0	0	0	99
AUVERGNE	0	0	0	0	39	11	0	31	0	30
BASSE-NORMANDIE	0	0	0	0	37	18	0	53	0	18
BOURGOGNE	0	0	0	0	22	33	0	80	0	33
BRETAGNE	2	0	8	0	15	12	0	33	0	37
CENTRE	0	0	0	0	20	0	0	0	0	30
CHAMPAGNE-ARDENNE	0	0	0	0	18	0	0	0	0	45
CORSE	8	0	29	0	9	8	0	32	8	22
FRANCHE-COMTE	0	0	0	0	26	9	0	32	0	9
HAUTE-NORMANDIE	0	0	0	0	47	55	0	164	0	55
ILE-DE-FRANCE	9	0	24	0	11	5	0	11	0	26
LANGUEDOC-ROUSSILLON	27	0	58	0	87	44	3	85	0	44
LIMOUSIN	0	0	0	0	48	64	0	254	0	104
LORRAINE	0	0	0	0	21	6	0	28	0	59
MIDI-PYRENEES	10	0	25	0	20	40	0	115	0	53
NORD-PAS-DE-CALAIS	0	0	0	0	16	270	53	487	0	270
PAYS-DE-LA-LOIRE	0	0	0	0	13	60	0	129	0	60
PICARDIE	0	0	0	0	29	0	0	0	0	34
POITOU-CHARENTES	0	0	0	0	18	0	0	0	0	17
PACA	14	0	47	0	34	8	0	25	0	39
RHONE-ALPES	0	0	0	0	14	13	2	25	0	27

**VOUS ETES MÉDECIN GÉNÉRALISTE ET INTÉRESSÉ(E)
PAR UNE PARTICIPATION AU RÉSEAU SENTINELLES ?**

IL VOUS EST POSSIBLE DE VOUS INSCRIRE EN LIGNE
A LA RUBRIQUE ESPACE MÉDECIN
<http://www.sentiweb.fr/?page=inscrire>

Le réseau Sentinelles (RS)
Unité Mixte de Recherche en Santé 707 (UMR S 707) Inserm-UPMC
Faculté de Médecine Pierre et Marie Curie, site Saint-Antoine
27, rue Chaligny / 75571 Paris cedex 12
Tél. : 01 44 73 84 35 / Fax : 01 44 73 84 54
sentinelles@u707.jussieu.fr

Le réseau Sentinelles est un réseau de médecins généralistes libéraux bénévoles et volontaires en France métropolitaine, il est animé par l'Unité Mixte de Recherche en Santé 707 Inserm -Université Pierre et Marie Curie.

Directeur de l'UMR S 707 Inserm-UPMC : Guy Thomas
Responsable du RS : Thomas Hanslik
Responsable adjoint du RS : Thierry Blanchon
Surveillance continue : Christophe Arena
Systèmes d'information : Clément Turbelin
Rédacteur : Yves Dorléans

Antenne régionale	Responsable	Animateur
Méditerranée	Jean-Pierre Amoros	Christophe Arena Alessandra Falchi (virologie)
Auvergne Rhône-Alpes	Marianne Sarazin	Solange Gonzalez Chiappe
Franche-Comté	Jean-Pierre Ferry	Jean-Pierre Ferry